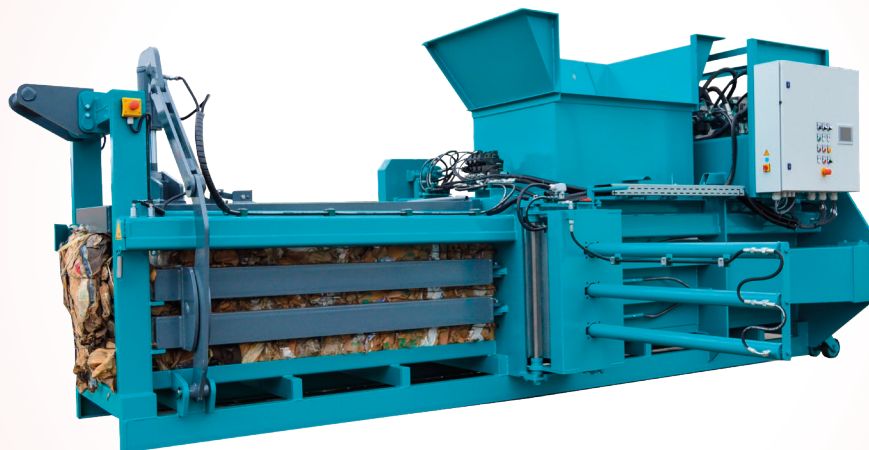


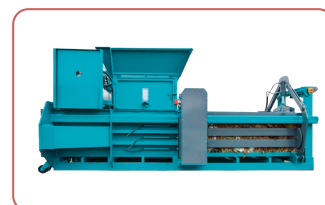
Acomat 400 H3



- » Platzsparend
- » kompakte und robuste Ausführung
- » effizient
- » 45 t Presskraft

Eigenschaften

- geeignet zum Verpressen von: Papier, Pappe, Druckereiabfälle, Folie
- Kanalverstellung 3-seitig, hydraulisch-automatisch
- abba-Drillautomat und Schubstation schwenkbar für Service und Reinigung
- Fotozellensteuerung im Füllschacht
- Einwurftrichter nach Bedarf
- Bedienseite frei wählbar
- Geeignet für kleines bis mittleres Materialaufkommen
- kompakte Ballenabmessungen
- einfache Bedienung über Touch Panel



Technische Daten

Presskraft (kN/t)	450/45	
Spezifische Presskraft (N/cm ²)	74	
<hr/>		
Antrieb (kW)	11	15
Durchsatz-Pappe B19: min. (t/h)	1,8	2,3
Volumen-Leerlauf (m ³ /h)	84	110
Volumen-Betriebsbedingungen (B19 m ³ /h)	80	75
Zykluszeit (sec)	30	30
<hr/>		
Einfüllöffnung: B x L (mm)	850 x 1150	
Abbindung	horizontal, 3-fach, automatisch	
Ballenquerschnitt B x H x L (var.) (mm)	790 x 730 x 1200	
Ballengewicht – Papier, Pappe (kg)	350 kg (je nach Art des Materials)	
Gesamtgewicht (kg)	5000	

Abba – Umwelt- und Pressentechnik. Kanalballenpressen zu einem Top Preis-Leistungsverhältnis.

Wir von abba-Pressentechnik sind Hersteller von vollautomatischen Kanalballenpressen mit horizontaler und vertikaler Abbindung. Unsere vollautomatischen, mobilen Kanalballenpressen zeichnen sich durch hohen Durchsatz bei geringem Energiebedarf sowie durch einfache Bedienung aus.

Ein weiteres Kennzeichen unserer Kanalballenpressen ist ihre kompakte und einfache Bauweise (Anordnung der Presszylinder vorteilhaft gekreuzt) mit zuverlässiger Schneide- und Drillstation. Unsere Kanalballenpressen eignen sich hervorragend zur Verdichtung von: Kaufhaus-, Deinking-, Gemischt-AltPapieren, Wellpappen aller Art, Folien (Landschaftsfolien); PET-Flaschen, Hartplastik, Getränkedosen etc.

Kontakt

abba Pressen Vertriebs GmbH & Co.KG

Luddenfehn 15
D-49779 Niederlangen

Tel. (+49) 0 59 33 / 92 53 5

Fax (+49) 0 59 33 / 92 53 6

Web: www.abba-pressen.de

Mail: info@abba-pressen.de